



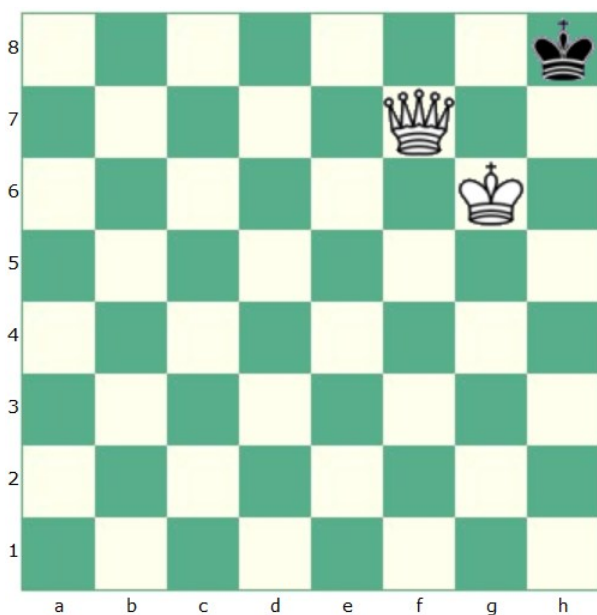
LO STALLO E LA PATTA

Quando nessuno riesce a catturare il Re avversario la partita finisce senza vinti ne vincitori... è **patta**... ½ punto a testa.

Si ha patta quando:

- 1- Per accordo tra i due giocatori;
- 2- A richiesta di uno dei giocatori, quando la stessa posizione dei pezzi si ripete tre volte e la mossa tocca al giocatore in questione;
- 3- Quando uno dei giocatori dimostra che sono state eseguite 50 mosse per parte senza che sia stato catturato alcun pezzo e senza che sia stato mosso alcun pedone;
- 4- Quando sulla scacchiera non esiste materiale sufficiente a uno dei giocatori per mattare l'altro cioè in queste situazioni:
 - A) Re contro Re
 - B) Re e Alfiere contro Re
 - C) Re e Cavallo contro Re
 - D) Re e due Cavalli contro Re
 - E) Re e Alfiere contro Re e Alfiere purchè entrambi gli alfieri si muovano su caselle dello stesso colore
- 5- Il Re è in stallo;

Tocca al Nero... è scaccomatto?



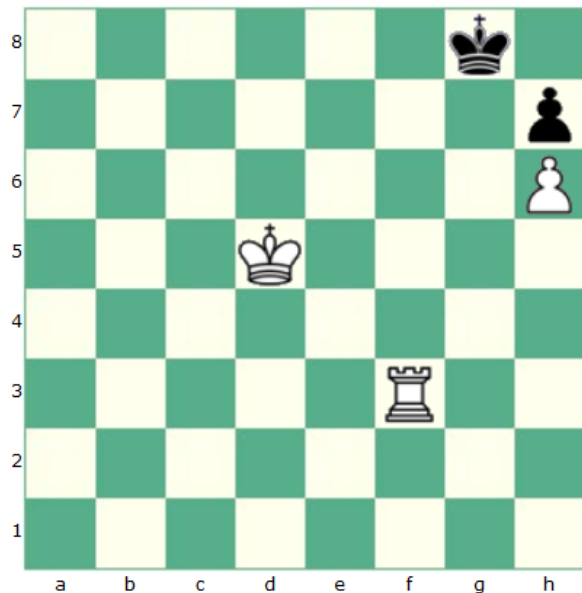
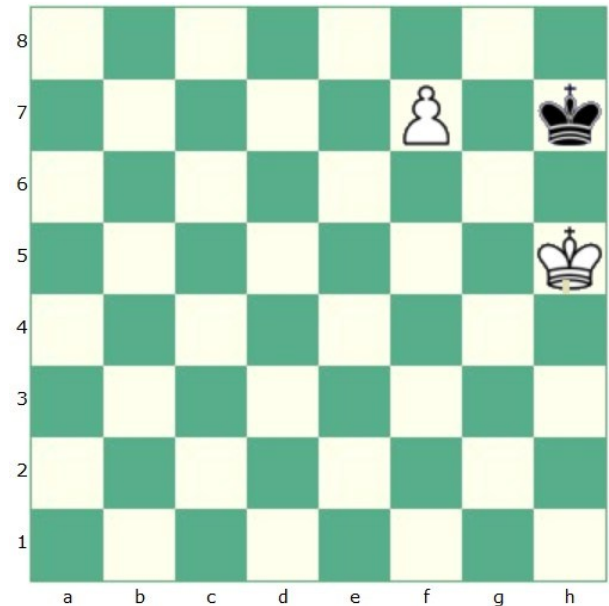
Il Re non è minacciato da nessun pezzo bianco (non è sotto scacco) e non riesce ad occupare una casa libera, quindi non si può muovere!

In questi casi si dice che il Re è in **stallo**, si dichiara la **patta** e la partita termina in un pareggio.

[7k/5Q2/6K1/8/8/8/8 w KQkq - 0 1](#)

Il Bianco muove il Pedone in f8 e lo promuove, conviene scegliere una Donna?

[8/5P1k/8/7K/8/8/8/8 w KQkq - 0 1](#)

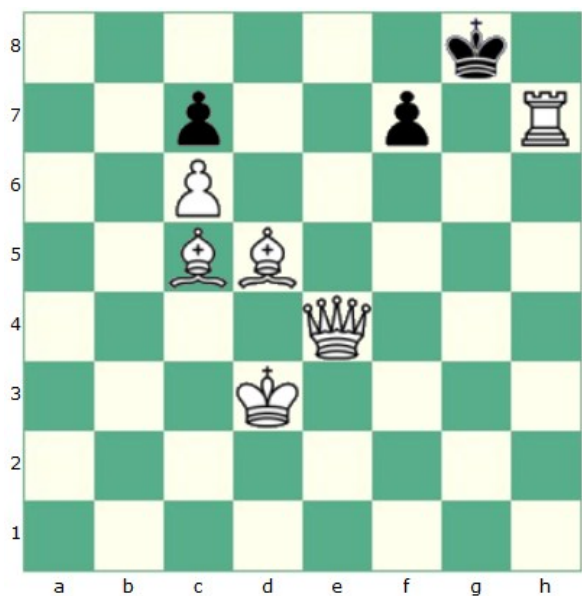


Mossa al Nero... è in stallo? (motiva la risposta)

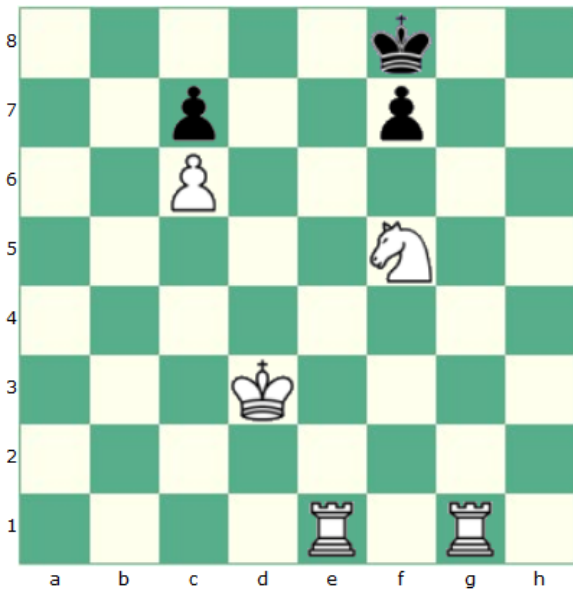
[6k1/7p/7P/3K4/8/5R2/8/8 w KQkq - 0 1](#)

Se ci fosse un Alfiere in c2 sarebbe stallo?

E in b2?

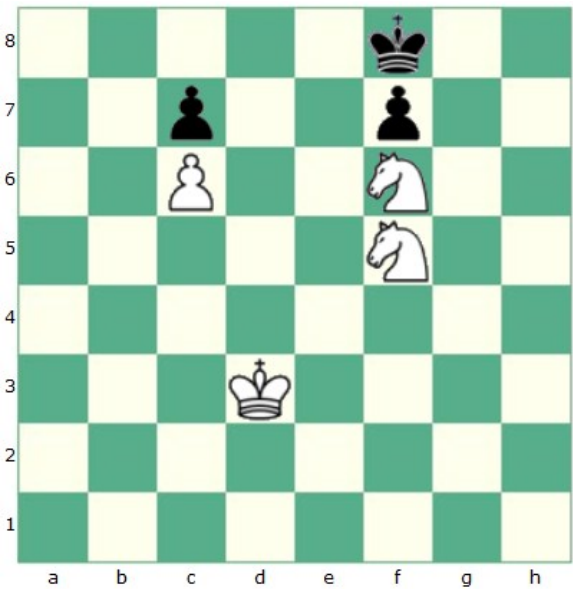


Mossa al Nero... è in stallo? (motiva la risposta)



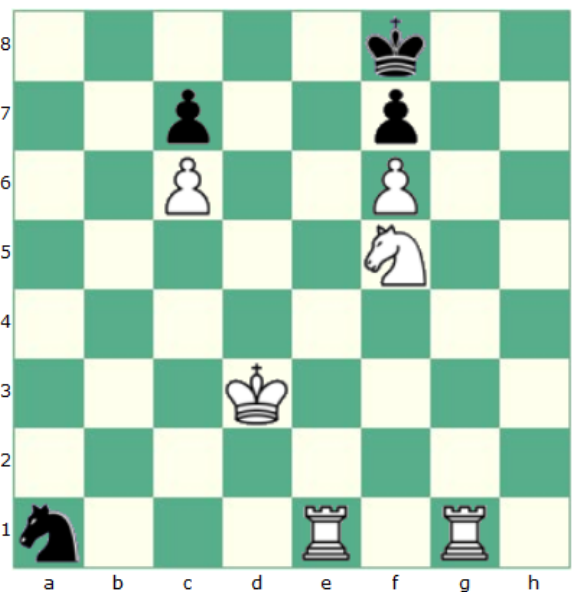
Il Re Nero è in stallo? (motiva la risposta)

[5k2/2p2p2/2P5/5N2/8/3K4/8/4R1R1 w KQkq - 0 1](#)



Il Re Nero è in stallo? (motiva la risposta)

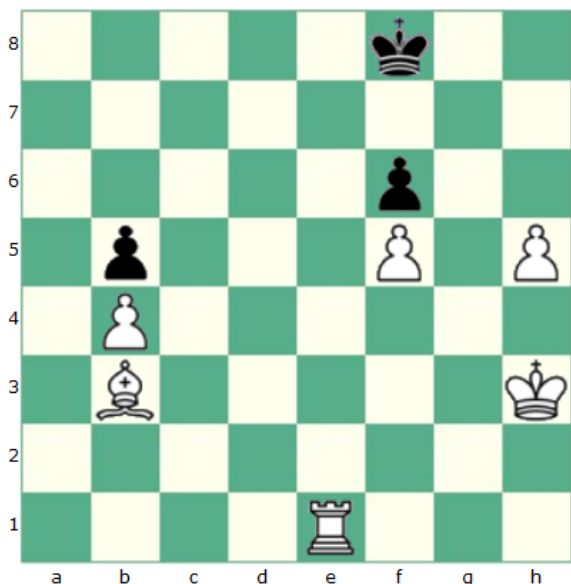
[5k2/2p2p2/2P2N2/5N2/8/3K4/8/8 w KQkq - 0 1](#)



Il Re Nero è in stallo? (motiva la risposta)

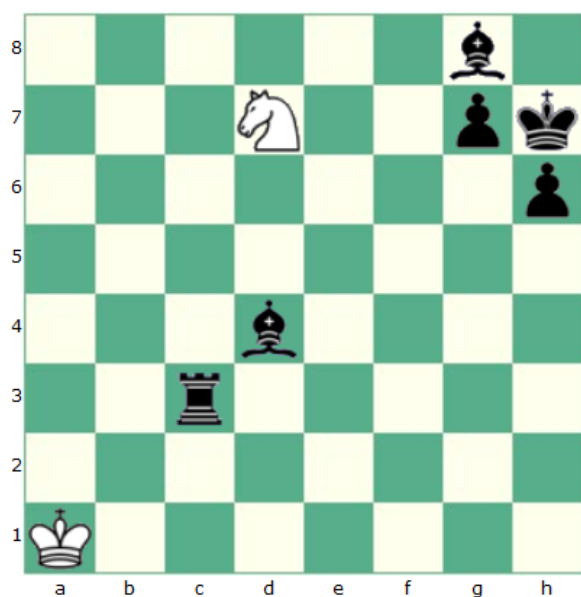
[5k2/2p2p2/2P2P2/5N2/8/3K4/8/n3R1R1 w KQkq - 0 1](#)

Quale mossa del Cavallo è migliore?



Il Bianco ha visto la possibilità di promuovere il Ph5 in Donna con la possibilità di dare matto e gioca 1. h6
 Che giudizio date? Una buona mossa, una mossa inutile, oppure una cattiva mossa?

[5k2/8/5p2/1p3P1P/1P6/1B5K/8/4R3 w KQkq - 0 1](#)

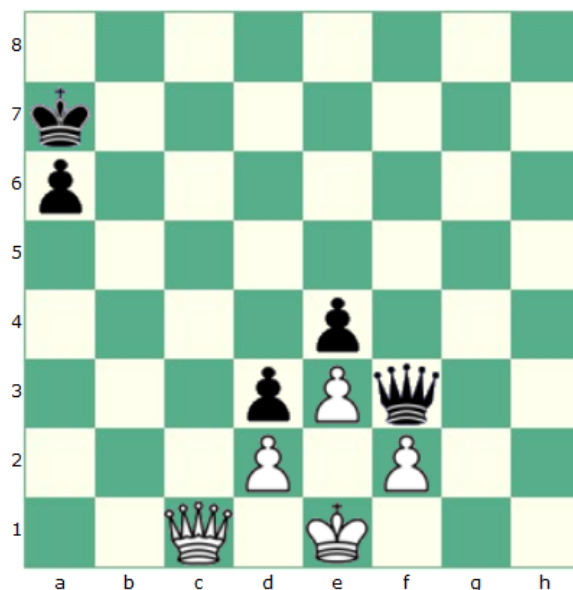


Il Bianco è in forte inferiorità di materiale, è messo molto male anche come disposizione di pezzi. Se toccasse al Nero qual è la mossa che chiuderebbe la partita?

[6b1/3N2pk/7p/8/3b4/2r5/8/K7 w KQkq - 0 1](#)

Ma la mossa è al Bianco, conviene continuare nella speranza che il Nero non sia capace di chiudere la partita, conviene continuare perché c'è una possibilità di non perdere, o è inutile perdere tempo e si abbandona?

Questo è un caso di **scacco perpetuo**: si raggiunge la patta a richiesta di uno dei giocatori, quando la stessa posizione dei pezzi si ripete tre volte e la mossa tocca al giocatore in questione.



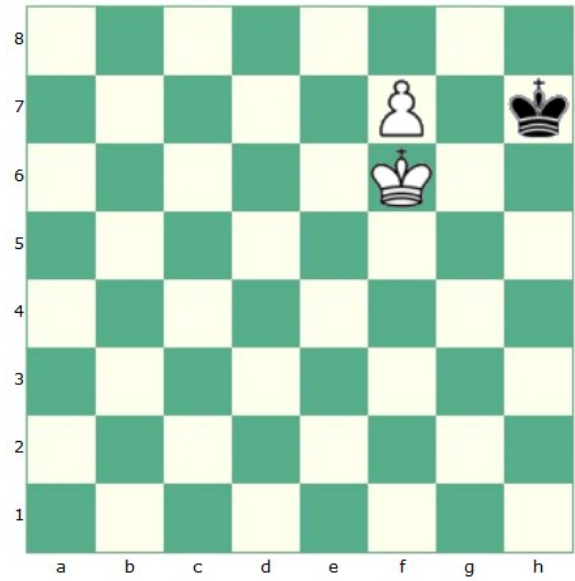
La situazione è come l'esercizio precedente. Che possibilità ha il Bianco per salvarsi?

[8/k7/p7/8/4p3/3pPq2/3P1P2/2Q1K3 w KQkq - 0 1](#)

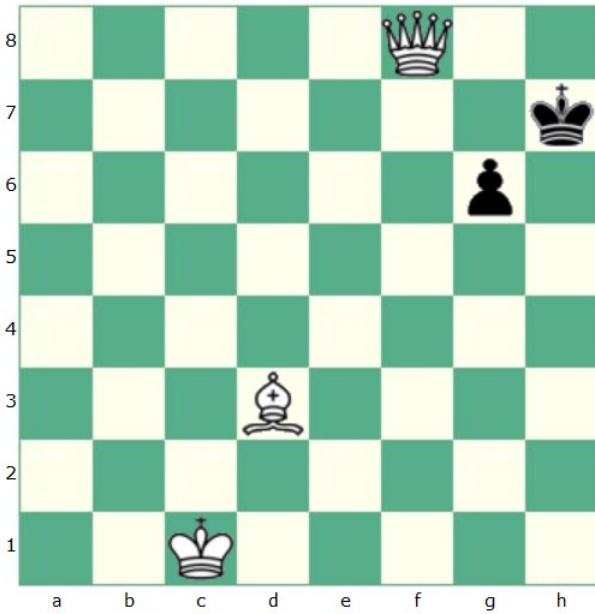
ESERCIZI DI RIEPILOGO

Come riesce a vincere il Bianco?

8/5P1k/5K2/8/8/8/8 w KQkq - 0 1

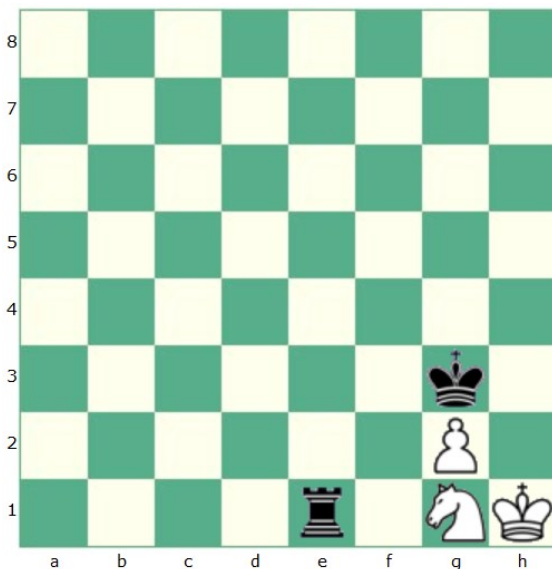


Tocca al nero, come finisce la partita?

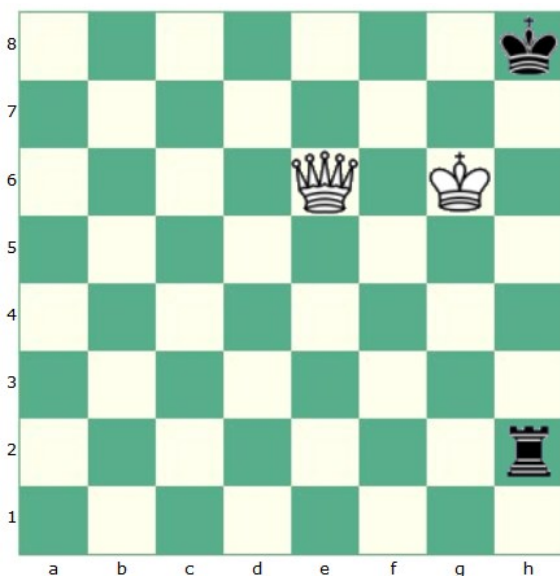


5Q2/7k/6p1/8/8/3B4/8/2K5 w KQkq - 0 1

Tocca al Bianco, cosa può fare? Come finisce la partita?



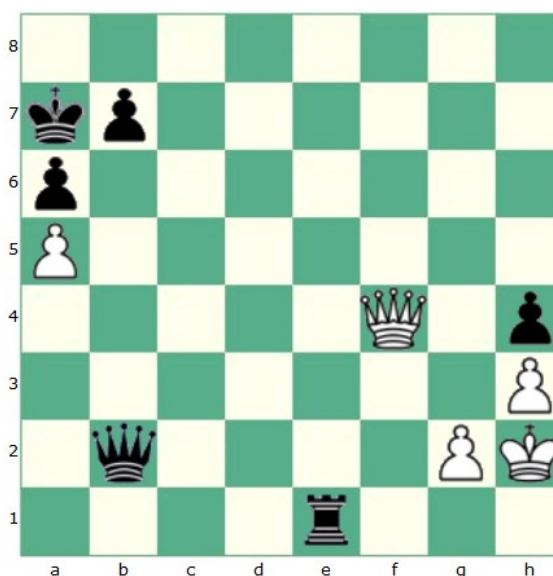
8/8/8/8/8/6k1/6P1/4r1NK w KQkq - 0 1



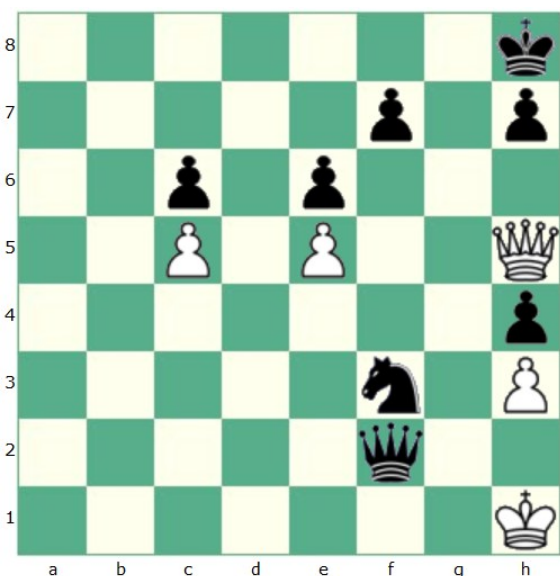
Il Bianco è in vantaggio, con quale mossa il Nero può evitare la sconfitta?

[7k/8/4Q1K1/8/8/8/7r/8 w KQkq - 0 1](#)

Il Bianco ha quasi perso la partita perché è in netto svantaggio di pezzi, cosa può fare?



[8/kp6/p7/P7/5Q1p/7P/1q4PK/4r3 w KQkq - 0 1](#)



Mossa al Bianco che è in una situazione disperata... alla mossa successiva il Nero può fare scaccomatto (con?... ..) cosa può fare il Bianco per salvare la partita?

[7k/5p1p/2p1p3/2P1P2Q/7p/5n1P/5q2/7K w KQkq - 0 1](#)